



# SIEDLECKA

- 49 -

## Mieszkanie A.11

KONDYGNACJA: 1 PIĘTRO

NUMER MIESZKANIA: A.11

POWIERZCHNIA UŻYTKOWA: 37,4m<sup>2</sup>

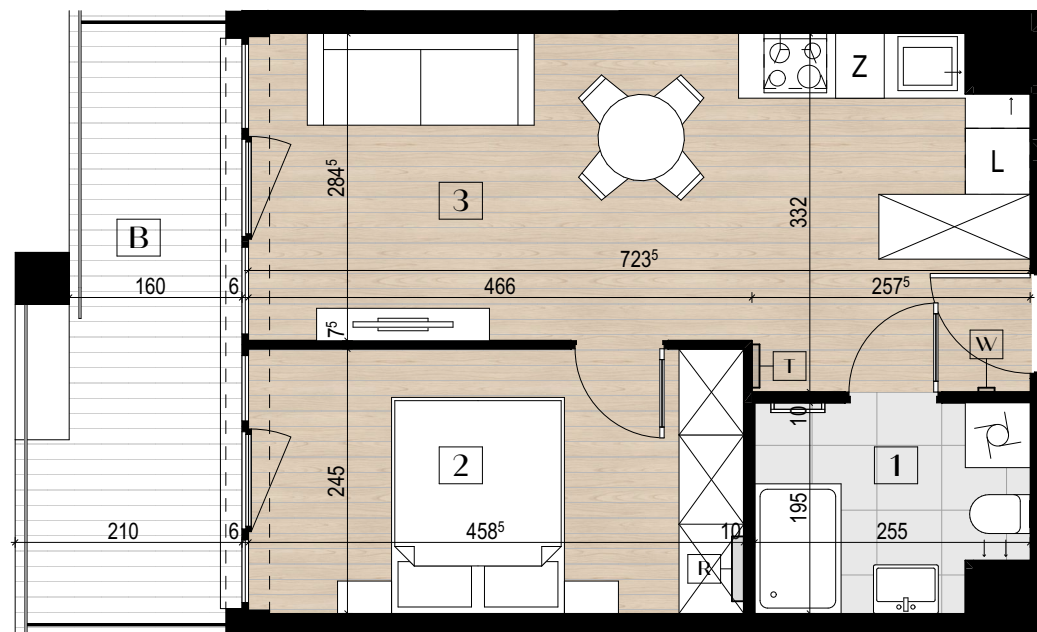
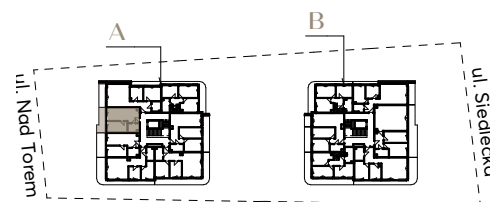
### Zestawienie powierzchni użytkowej

1	Łazienka	4,7
2	Pokój	11,2
3	Salon z aneksem	21,5
B	Balkon	9,3



### LEGENDA

- T** skrzynka telekomunikacyjna
- W** wideodomofon
- R** rozdzielacz instalacji centralnego ogrzewania
- - podciąg żelbetowy



**NK**  
POLSKA  
DEVELOPMENT

NK Polska Development Sp. z o.o.  
85-227 Bydgoszcz, ul. Grotgiera 4

NIP 9671352239  
KRS 0000401440  
Regon 341206766

Powierzchnię użytkową mieszkań liczone wg normy PN-ISO 9836:2022-07 zgodnie z rozporządzeniem Ministra Transportu, Budownictwa i Gospodarki Morskiej z dnia 25 kwietnia 2012 r. Karta lokalu służy wskazaniu położenia projektowanych pomieszczeń lokalu wrysowanych na podstawie projektu technicznego. W toku budowy mogą wystąpić niewielkie zmiany w stosunku do informacji zawartych w karcie katalogowej.