



# SIEDLECKA

- 49 -

## Mieszkanie B.07

KONDYGNACJA: PARTER

NUMER MIESZKANIA: B.07

POWIERZCHNIA UŻYTKOWA: 90,0m<sup>2</sup>

### Zestawienie powierzchni użytkowej

1	Łazienka	5,1
2	Łazienka	5,5
3	P.pokój	4,8
4	P.pokój	5,1
5	Pokój	10,3
6	Pokój	11,3
7	Pokój	12,4
8	Salon z aneksem	35,5
B	Balkon	14,4
O	Ogródek	145,7

**NK**  
POLSKA  
DEVELOPMENT

NK Polska Development Sp. z o.o.  
85-227 Bydgoszcz, ul. Grottgiera 4

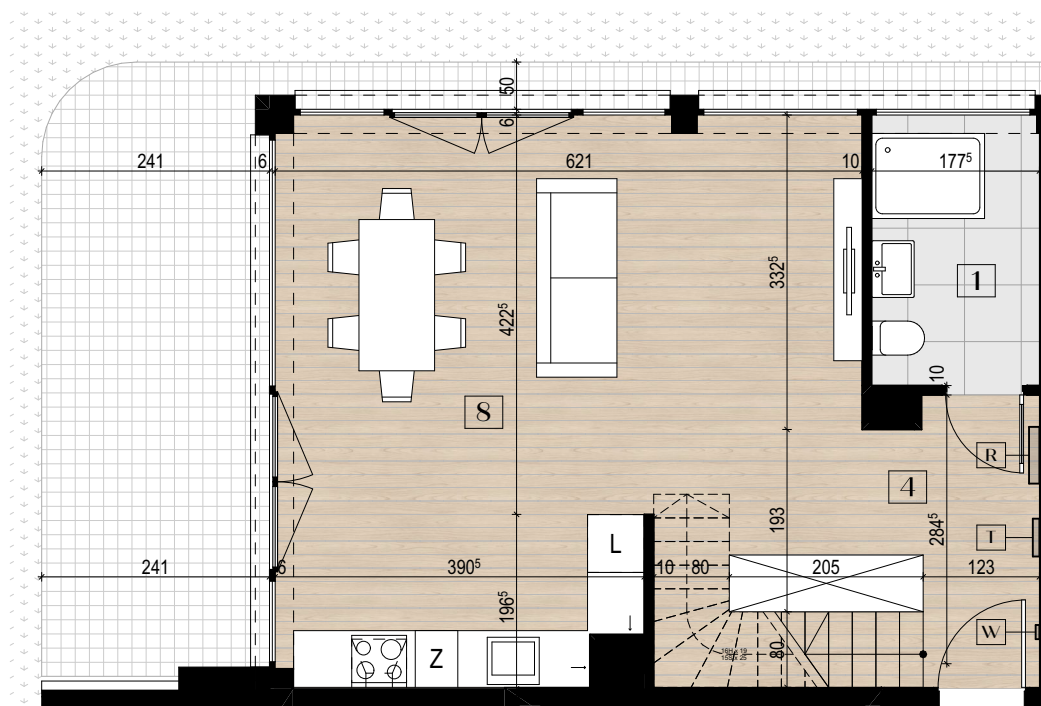
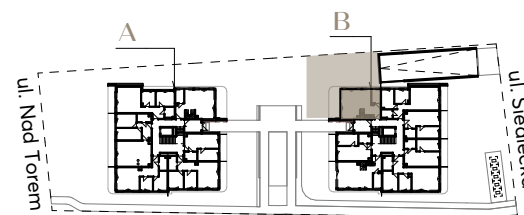
NIP 9671352239  
KRS 0000401440  
Regon 341206766



## Rzut Parteru

### LEGENDA

- I skrzynka telekomunikacyjna
- W wideodomofon
- R rozdzielacz instalacji centralnego ogrzewania
- - podciąg żelbetowy



Powierzchnię użytkową mieszkań liczone wg normy PN-ISO 9836:2022-07 zgodnie z rozporządzeniem Ministra Transportu, Budownictwa i Gospodarki Morskiej z dnia 25 kwietnia 2012 r. Karta lokalu służy wskazaniu położenia projektowanych pomieszczeń lokalu wrysowanych na podstawie projektu technicznego. W toku budowy mogą wystąpić niewielkie zmiany w stosunku do informacji zawartych w karcie katalogowej.