



SIEDLECKA

- 49 -

Mieszkanie B.02

KONDYGNACJA: PARTER

NUMER MIESZKANIA: B.02

POWIERZCHNIA UŻYTKOWA: 39,0m²

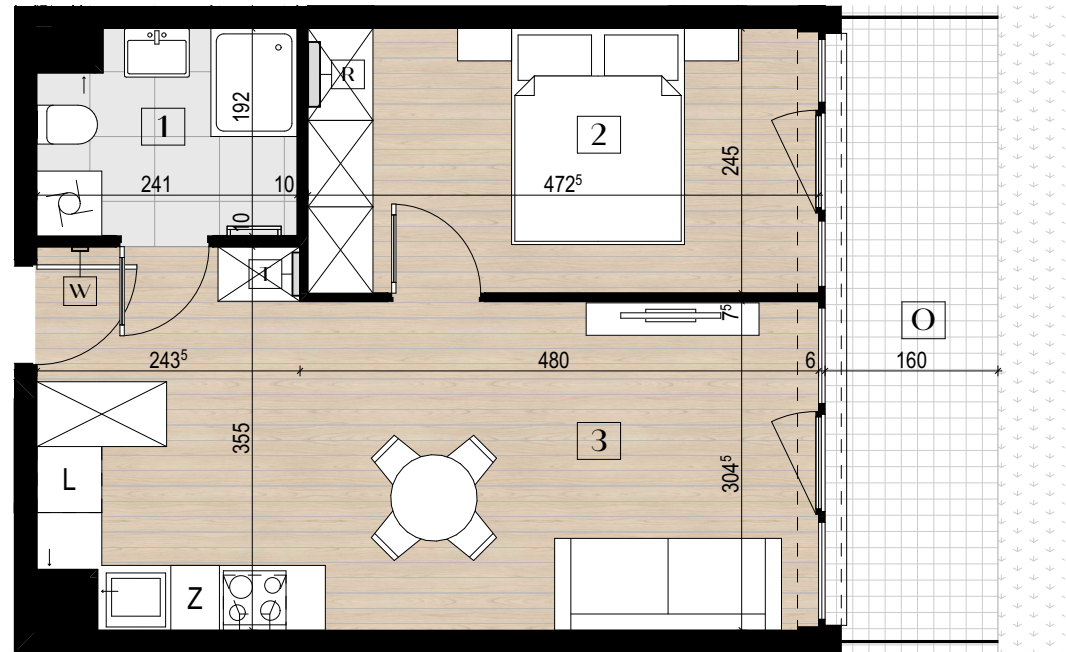
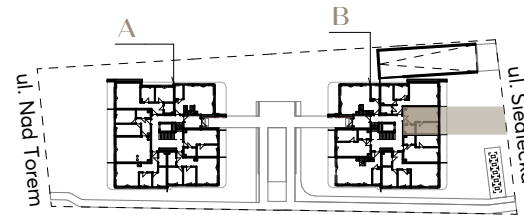
Zestawienie powierzchni użytkowej

1	Łazienka	4,5
2	Pokój	11,6
3	Salon z aneksem	22,9
O	Ogródek	77,8



LEGENDA

- T** skrzynka telekomunikacyjna
- W** wideodomofon
- R** rozdzielacz instalacji centralnego ogrzewania
- podciąg żelbetowy



NK
POLSKA
DEVELOPMENT

NK Polska Development Sp. z o.o.
85-227 Bydgoszcz, ul. Grotgiera 4

NIP 9671352239
KRS 0000401440
Regon 341206766

Powierzchnię użytkową mieszkań liczone wg normy PN-ISO 9836:2022-07 zgodnie z rozporządzeniem Ministra Transportu, Budownictwa i Gospodarki Morskiej z dnia 25 kwietnia 2012 r. Karta lokalu służy wskazaniu położenia projektowanych pomieszczeń lokalu wrysowanych na podstawie projektu technicznego. W toku budowy mogą wystąpić niewielkie zmiany w stosunku do informacji zawartych w karcie katalogowej.