



SIEDLECKA

- 49 -

Mieszkanie B.09

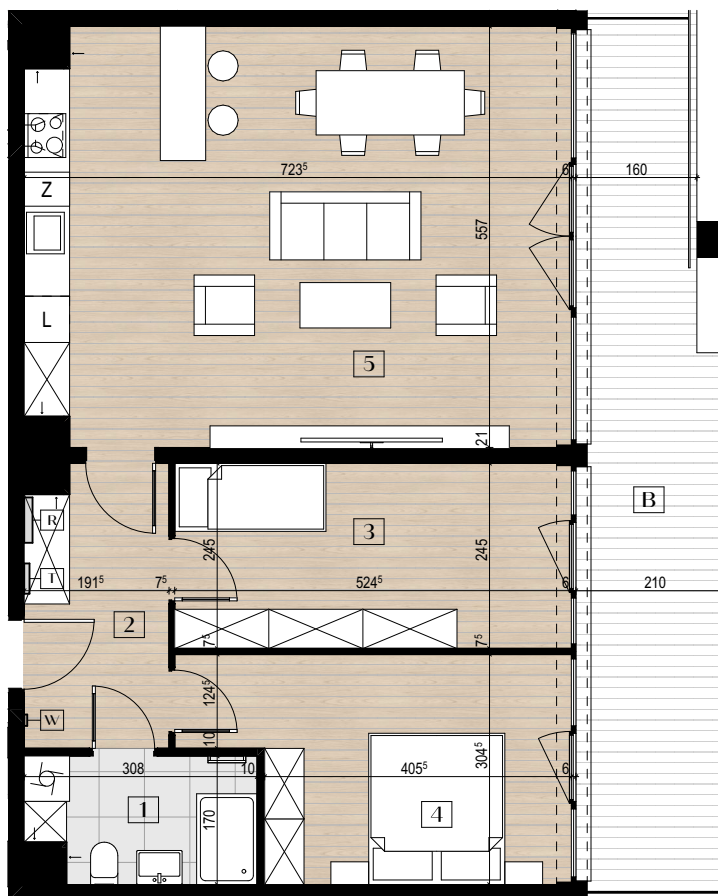
KONDYGNACJA: 1 PIĘTRO

NUMER MIESZKANIA: B.09

POWIERZCHNIA UŻYTKOWA: 78,2m²

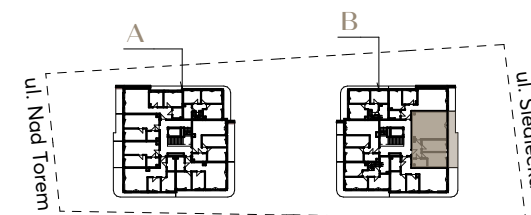
Zestawienie powierzchni użytkowej

1	Łazienka	4,9
2	P.pokój	7,0
3	Pokój	12,8
4	Pokój	13,8
5	Salon z aneksem	39,7
B	Balkon	20,9



LEGENDA

- T skrzynka telekomunikacyjna
- W wideodomfon
- R rozdzielnica instalacji centralnego ogrzewania
- podciąg żelbetowy



NK
POLSKA
DEVELOPMENT

NK Polska Development Sp. z o.o.
85-227 Bydgoszcz, ul. Grottgera 4

NIP 9671352239
KRS 0000401440
Regon 341206766

Powierzchnię użytkową mieszkań liczone wg normy PN-ISO 9836:2022-07 zgodnie z rozporządzeniem Ministra Transportu, Budownictwa i Gospodarki Morskiej z dnia 25 kwietnia 2012 r. Karta lokalu służy wskazaniu położenia projektowanych pomieszczeń lokalu wrysowanych na podstawie projektu technicznego. W toku budowy mogą wystąpić niewielkie zmiany w stosunku do informacji zawartych w karcie katalogowej.