



SIEDLECKA

- 49 -

Mieszkanie B.12

KONDYGNACJA: 2 PIĘTRO

NUMER MIESZKANIA: B.12

POWIERZCHNIA UŻYTKOWA: 61,3m²

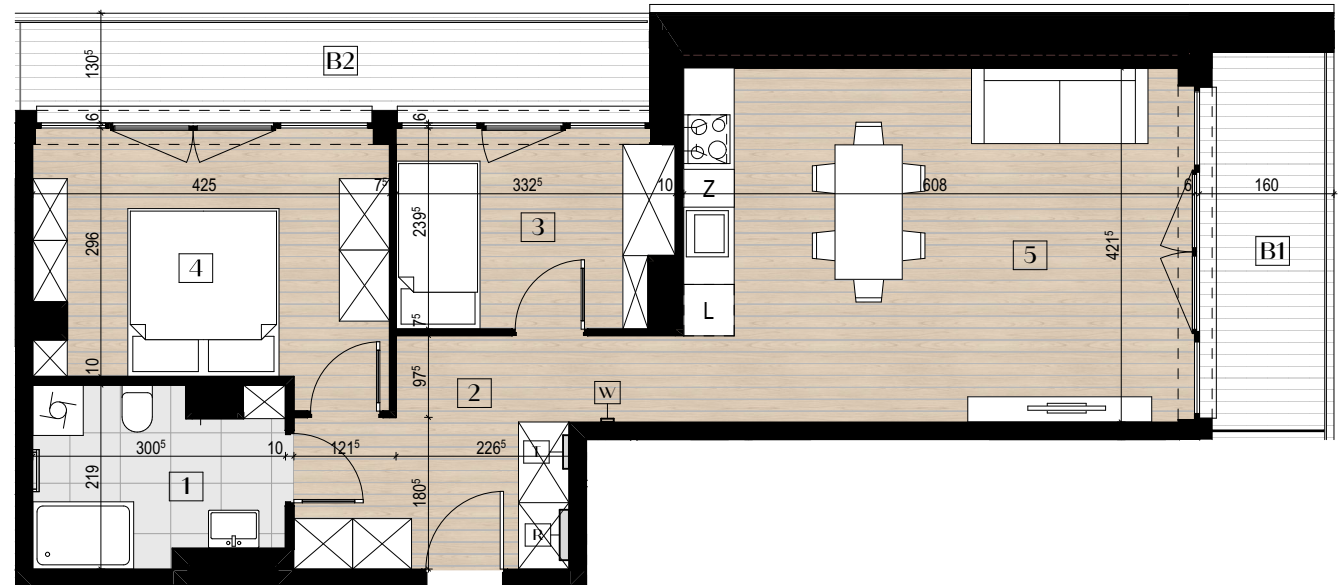
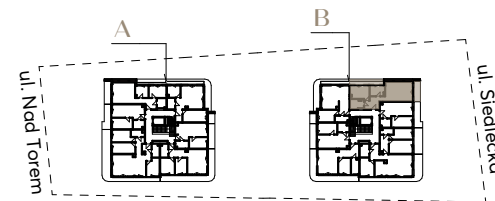
Zestawienie powierzchni użytkowej

1	Łazienka	6,0
2	P.pokój	9,3
3	Pokój	7,6
4	Pokój	12,8
5	Salon z aneksem	25,6
B1	Balkon1	9,0
B2	Balkon2	6,6



LEGENDA

- T** skrzynka telekomunikacyjna
- W** wideodomofon
- R** rozdzielacz instalacji centralnego ogrzewania
- podciąg żelbetowy



NK
POLSKA
DEVELOPMENT

NK Polska Development Sp. z o.o.
85-227 Bydgoszcz, ul. Grotgера 4

NIP 9671352239
KRS 0000401440
Regon 341206766

Powierzchnię użytkową mieszkań liczone wg normy PN-ISO 9836:2022-07 zgodnie z rozporządzeniem Ministra Transportu, Budownictwa i Gospodarki Morskiej z dnia 25 kwietnia 2012 r. Karta lokalu służy wskazaniu położenia projektowanych pomieszczeń lokalu wrysowanych na podstawie projektu technicznego. W toku budowy mogą wystąpić niewielkie zmiany w stosunku do informacji zawartych w karcie katalogowej.